

4月

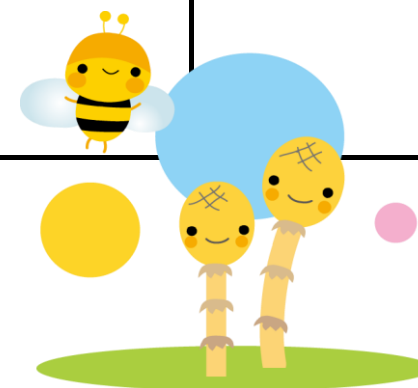
スマホ教室 スケジュール

定員:6名

	日	月	火	水	木	金	土	
開催時間			1日	2日	3日	4日	5日	
①11:00~12:00			休講日	スマホ 入門	休講日	休講日	休講日	休講日
②13:30~14:30				スマホ 文字入力				
③15:00~16:00				スマホ 電話				
開催時間	6日	7日	8日	9日	10日	11日	12日	
①11:00~12:00	休講日	休講日	スマホ 入門	らくスマ 入門	休講日	あんしん・安全	安全(小学生)	
②13:30~14:30			スマホ 文字入力	らくスマ文字入力		スマホ メール	安全(中高生)	
③15:00~16:00			スマホ 電話	らくスマ 電話		らくスマ メール		
開催時間	13日	14日	15日	16日	17日	18日	19日	
①11:00~12:00	休講日	休講日	災害	休講	休講日	休講	休講日	
②13:30~14:30			スマホ カメラ	らくスマ文字入力		スマホ マップ		
③15:00~16:00			らくスマ カメラ	らくスマ 電話		らくスマ マップ		
開催時間	20日	21日	22日	23日	24日	25日	26日	
①11:00~12:00	休講日	キャッシュレス	休講日	休講日	休講日	らくスマ メール	安全(小学生)	
②13:30~14:30		Wi-Fi				スマホ メール	安全(中高生)	
③15:00~16:00		アプリ活用				休講	休講	
開催時間	27日	28日	29日	30日				
①11:00~12:00	休講日	スマホ マップ	休講日	休講日				
②13:30~14:30		らくスマ マップ						
③15:00~16:00		休講						

◆ドコモショップせんげん台◆
 営業時間 10:00~18:00
 定休日:第二火曜日

TEL:0120-830-011
 TEL:048-972-0005
 【スマホ教室の予約とお伝えください】



スマホ教室 講座一覧

スマホ・らくらくスマホ / それぞれの講座内容	
入門	基本動作・基本操作→ホーム画面の見方、タッチ操作、電源のON/OFFのしかた 等
文字入力	文字入力→文字入力の練習・予測変換の方法
電話	電話帳への登録、電話のかけ方、着信音量の設定
メール	SMSの送り方、ドコモメールの送り方、写真の送り方(添付方法)
カメラ	写真の撮影方法、QRコード(バーコード)の読み取り方、写真(アルバム・フォト)の見方
ネット	検索方法、ホームページの閲覧、ブックマークの登録方法
マップ	Googleマップの使い方、目的地の検索(ルート検索)、観光地の情報の見方
アプリ	アプリについて、アプリの追加方法、おすすめアプリの紹介
スマホ・らくらくスマホ 共通の講座	
ポイ活	様々なポイントを効率的にためて使う活動
キャッシュレス	電子マネーの紹介、d払いの使い方、dポイントの使い方
wi-fi	wi-fiの設定や利用方法
新NISA	NISAの仕組みについて ※口座開設などは行いません
あんしん・安全	あんしん・安全に使うための設定、メール詐欺対策
安全(小/中学生)	スマホを始めて持つお子様向け(親子向け)
オンライン	オンラインでの手続き方法について
カメラ活用	知っておきたいカメラ活用
アプリ活用	お得なアプリを活用し、日々の生活を豊かで楽しいものにしよう
災害対策	ハザードマップポータルサイトで様々な災害のリスクを確認しよう
ネットリテラシー	デジタルリテラシーを身につけて安全にインターネットを楽しもう
健康保険証の登録	スマートフォンを使ってマイナンバーカードに保険証を登録しよう
電子証明書	スマートフォンにスマホ用電子証明書を登録しよう
Q助	全国版救急受信アプリ(Q助)の使い方を知ろう!!